

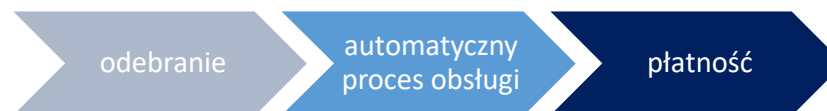
ELEKTRONICZNE FAKTUROWANIE W ZAMÓWIENIACH PUBLICZNYCH

Warszawa 15 maja 2019





Korzyści



oszczędność czasu



oszczędność pieniędzy



zmniejszenie zatorów płatniczych



mniej błędnych i fałszywych faktur



oszczędność papieru



wygodna archiwizacja

Paweł Żebrowski

Sieć Badawcza Łukasiewicz
Instytut Logistyki i Magazynowania

„Platforma Elektronicznego Fakturowania – dlaczego powstała, jakie usługi oferuje, jak z nich korzystać by usprawniać procesy w organizacji”

Platforma Elektronicznego
Fakturowania – dlaczego powstała,
jakie usługi oferuje, jak z nich
korzystać by usprawniać procesy w
organizacji?

Paweł Żebrowski
Sieć Badawcza Łukaszewicz – Instytut
Logistyki i Magazynowania

Przyczyny

- Dyrektywa 2014/55/EU
- TC CEN 434 i Norma Europejska
 - model semantyczny faktury
 - 2 syntaktyki: UBL i UN/CEFACT CII
 - *Przykład: Nazwa sprzedawcy: „**ILiM**”*
- Rynek EDI w Polsce
- Rozwój e-Administracji
- OpenPEPPOL

UN/CEFACT

```
<rsm:CrossIndustryInvoice>  
  <rsm:SupplyChainTradeTransaction>  
    <ram:ApplicableHeaderTradeAgreement>  
      <ram:SellerTradeParty>  
        <ram:Name>ILiM</ram:Name>
```

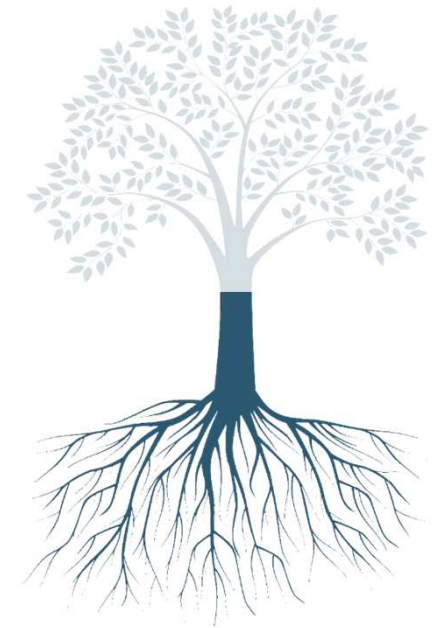
UBL

```
<Invoice>  
  <cac:AccountingSupplierParty>  
    <cac:Party>  
      <cac:PartyLegalEntity>  
        <cbc:RegistrationName>ILiM</cbc:RegistrationName>
```



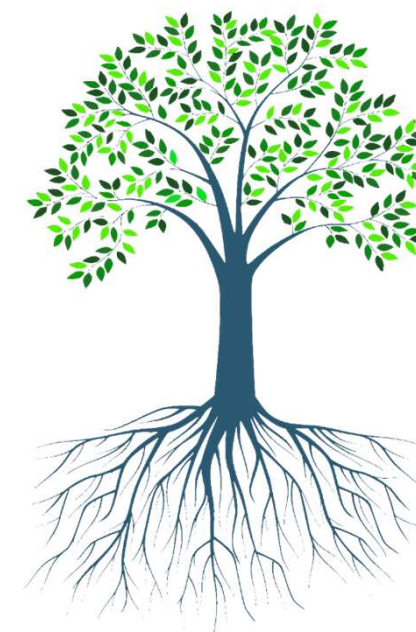
OpenPEPPOL

- Organizacja zrzeszająca ponad 300 podmiotów
 - Władze krajowe
 - Dostawcy usług
 - Inni
- Wypracowane standardy
 - Komunikacja i przesyłanie dokumentów
 - Specyfikacje dokumentów PEPPOL BIS (3/6)
- Interoperacyjność w sieci



Platforma Elektronicznego Fakturowania

- Start 01.04.2018
- Zarejestrowane już ponad 3 000 podmiotów
- 6 podstawowych usług związanych z przesyłaniem dokumentów
- Usługa raportowania
- Dodatkowe funkcjonalności

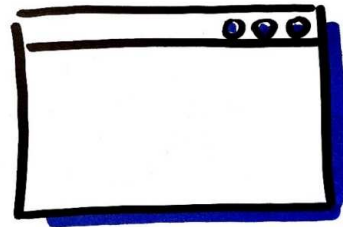


Różne kanały komunikacji

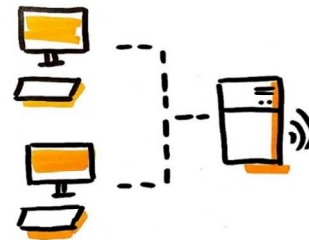
- 3 możliwości wysłania i odbioru e-dokumentów



Strona
internetowa



Program
komputerowy

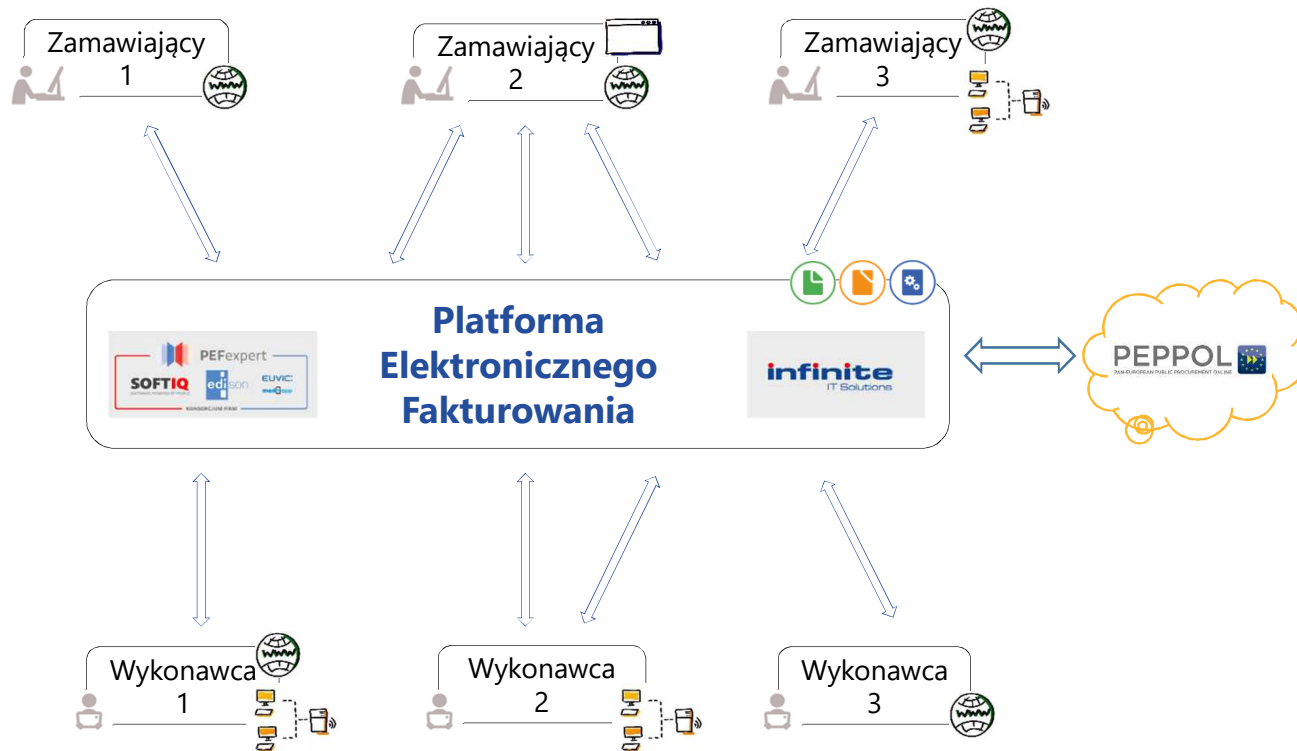


Pełne dostosowanie
własnego systemu

- Import dokumentów UBL/UN CEFACT
- Eksport dokumentów UBL



Działanie PEF



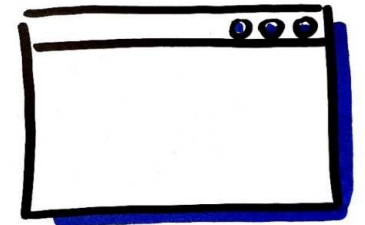
Aplikacja internetowa

- Dostęp dla każdego po rejestracji konta na PEF
- Zarządzanie użytkownikami (dostęp do konta)
- Przygotowanie i odczyt dokumentów przez pracownika za pośrednictwem aplikacji internetowej
- Ręczne wprowadzenie danych do systemu
- Brak automatyzacji
- Działanie w „chmurze”
- Rozwiązanie dobre dla małych organizacji
- Rozwiązanie bezkosztowe
- Aplikacja przygotowana w wersji RWD i zoptymalizowana pod wiele przeglądarek



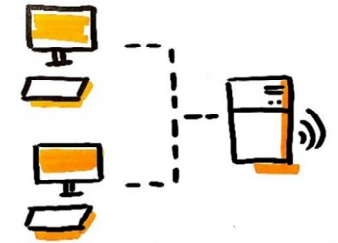
Aplikacja desktopowa

- Synchronizacja dokumentów z aplikacją internetową
- Dokumenty są pobierane na dysk komputera
- Rozwiązanie dla organizacji o małej liczbie przetwarzanych dokumentów
- Bez możliwości rejestracji konta i użytkowników bezpośrednio w programie
- Bez modułu raportowania
- Możliwość pracy off-line
- Rozwiązanie bezkosztowe
- Aplikacja desktopowa dostępna na kilku systemach operacyjnych

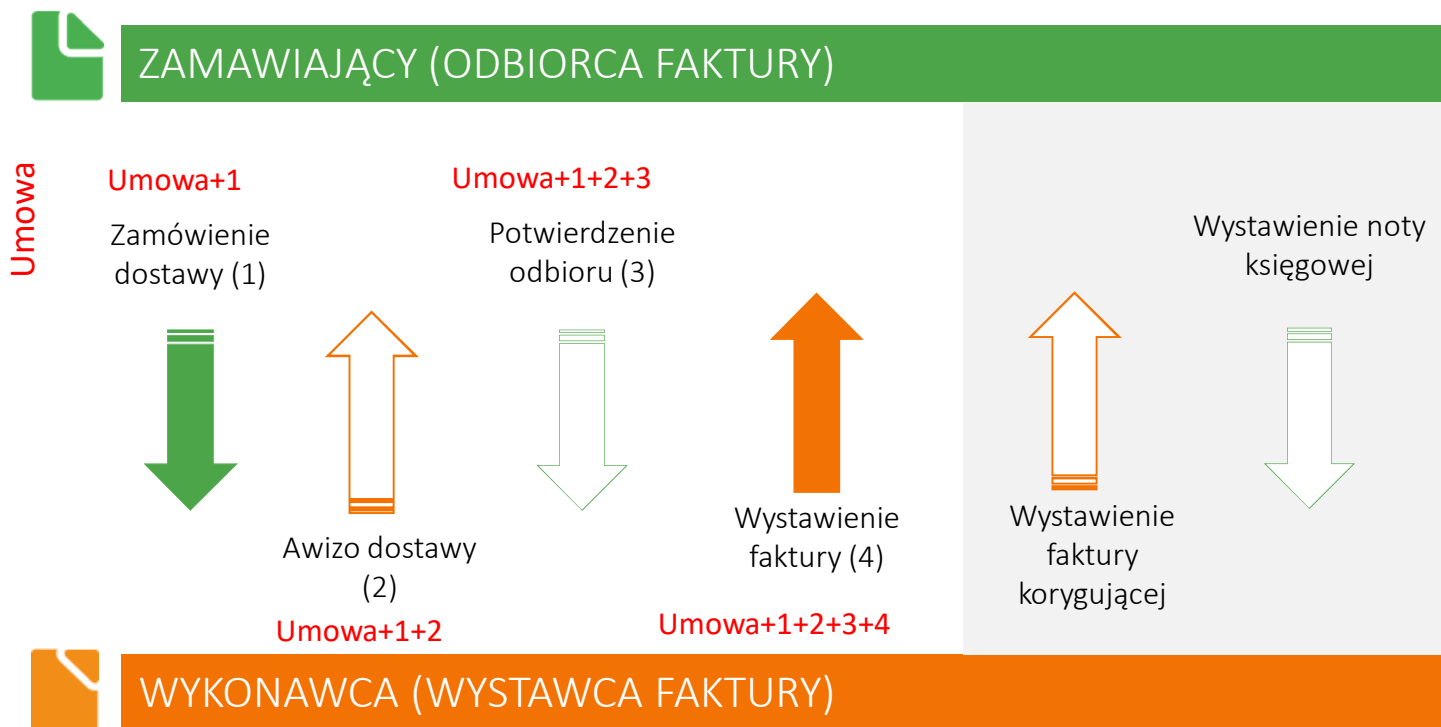


Dostosowanie własnego systemu

- Dokumenty są przesyłane poprzez API z platformy e-fakturowania do systemów finansowo-księgowych organizacji (i w drugą stronę)
- Pełna automatyzacja
- Rozwiązanie dla organizacji o dużej liczbie przetwarzanych dokumentów
- Możliwość dalszej integracji z systemami informatycznymi w organizacji
- Rozwiązanie związane z kosztami dostosowania systemów w organizacji
- API wspólne dla obydwu brokerów



Wsparcie kontroli biznesowej



Jak skorzystać z PEF? (I)

- Odpowiedz sobie na pytania:
 - Ile faktur rocznie odbierasz/wystawiasz?
 - Jak wygląda obieg dokumentów? Jak wyglądają procesy związane z fakturą?
 - Czy masz systemy informatyczne, które mógłbyś zintegrować z PEF?
- Porozmawiaj ze swoim dostawcą rozwiązań IT, ustalcie możliwości dostosowania
- Zapoznaj się z aplikacjami testowymi i środowiskami integracyjnymi
- Wybierz brokera u którego będziesz zakładać konto dla swojej organizacji



Jak skorzystać z PEF? (II)

- Wybierz model
 - Scentralizowany
 - Rozproszony
- Wyznacz osobę/y, która ma takie konto założyć (Superużytkownik)
- Załóż konta lub dodatkowe Adresy PEF (skrzynki PEPPOL)
 - Jeżeli trzeba uzyskaj dodatkowe identyfikatory GLN
 - Przypisz użytkowników do danych Adresów PEF (skrzynek PEPPOL)
 - Jeżeli jest taka potrzeba załóż wiele kont API
- Wyznacz inne osoby, które mają mieć dostęp do tego konta (użytkownicy) i określ ich uprawnienia



11.30-12.00



ELEKTRONICZNE FAKTUROWANIE W ZAMÓWIENIACH PUBLICZNYCH

Warszawa 15 maja 2019

